



Pierre Lachapelle, Courtier immobilier agréé

PIERRE LACHAPELLE

Courtier immobilier agréé

415, WILLOWDALE

OUTREMONT (QC) H3T 1H2

514-990-1881 / 514-990-1881

pierrevlachapelle@gmail.com

http://9901881.com



No MLS® 8280597 (En vigueur)



249 000 \$

2461 Rue Dollard
Le Vieux-Longueuil (Longueuil)

J4L 2P4

Région Montérégie

Quartier Robert Sud

Près de Norbert

Plan d'eau

Genre de propriété Maison de plain-pied

Type de bâtiment Isolé

Intergénération

Dimensions du bâtiment 27 X 40 p

Superficie habitable

Superficie au sol 1 080,00 pc

Dimensions du terrain 61 X 86 p

Superficie du terrain 5 246,00 pc

Cadastre 130-790

Zonage Résidentiel

Année de construction 1971

Date de livraison prévue

Saisonnier

Reprise Non

Possibilité d'échange

Cert. de loc. Oui (2000)

Numéro de matricule

Prise de possession 90 jours PA/PL
acceptée

Signature de l'acte de vente 30 jours PA/PL
acceptée

Évaluation (municipale)

Année 2009

Terrain 52 900 \$

Bâtiment 117 800 \$

Total 170 700 \$

Taxes (annuelles)

Municipales 2 110 \$ (2009)

Scolaires 597 \$ (2009)

Secteur

Eau

Total

Dépenses/Énergie (annuelles)

Frais communs

Electricité

Mazout

Gaz

Total 2 707 \$

Pièce(s) et Particularité(s) extérieur(s)

Nbre pièces	9	Nbre chambres	3+2	Nbre salles de bains + salles d'eau	2+0
Niveau	Pièce	Dimensions	Revêtement de sol	Information supplémentaire	
RDC	Salon	14,5 X 12,5 p	Parqueterie		
RDC	Cuisine	17,4 X 11,4 p	Couvre-sols souples	coin-repas	
RDC	Chambre à coucher principale	14 X 10,10 p	Parqueterie		
RDC	Chambre à coucher	12 X 11,1 p	Parqueterie		
RDC	Chambre à coucher	11,1 X 9,1 p	Parqueterie		
RDC	Solarium	17,6 X 8,6 p	Couvre-sols souples	2 portes	
SS1	Salle de jeu	19,7 X 10 p	Parqueterie		
SS1	Chambre à coucher	14 X 12 p	Parqueterie		
SS1	Chambre à coucher	11 X 8,5 p	Parqueterie		
SS1	Salle de bains	10,7 X 6,8 p		lav-sech.	
SS1	Rangement	11 X 9,9 p			

Particularités extérieures		Dimensions	
Patio			
Caractéristiques			
Système d'égouts	Municipalité	Appareils loc. (mens.)	
Approvisionnement eau	Municipalité	Rénovations	
Fondation		Piscine	
Revêtement de la toiture	Bardeaux d'asphalte	Stationnement	Allée (1), Abri d'auto (1), Garage (1)
Revêtement	Aluminium, Brique, Vinyle	Allée	Asphalte, 2
Fenestration	Aluminium	Garage	Intégré, Simple largeur, 1
Type de fenestration		Abri d'auto	Attaché, 1
Énergie/Chauffage	Biénergie, Électricité, Mazout	Terrain	
Mode de chauffage	Air soufflé (pulsé)	Topographie	
Sous-sol	6 pieds et plus	Particularités du site	
Salle de bains		Eau (accès)	
Inst. laveuse-sécheuse	Salle de bains (Sous-sol 1)	Vue	
Foyer-Poêle		Proximité	École primaire, Parc
Armoires cuisine			
Equipement/Services			
Inclusions			
Climatiseur central, stores et rideaux tel que vu			
Exclusions			
Remarques MLS®			
Quartier résidentiel homogène, près des parcs et écoles, à dix minutes du métro. Toit 2008. Porte avant et arrière (3) changées, ainsi que portes d'armoires de cuisine, comptoir et évier. Maison bi-générationnelle (2 escaliers d'accès pour le sous-sol, seule la cuisine est commune). Date d'occupation à discuter.			
Déclaration du vendeur		Non	



Façade



Salon



Cuisine



Cuisine



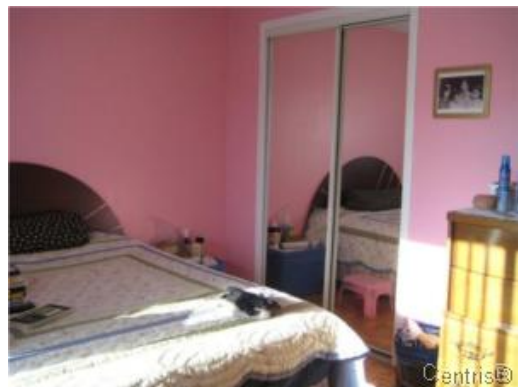
Salle de bains



Solarium



Solarium



Chambre à coucher principale



Chambre à coucher



Salle familiale



Salle familiale



Chambre à coucher



Chambre à coucher



Salle de bains



Salle de lavage



Façade